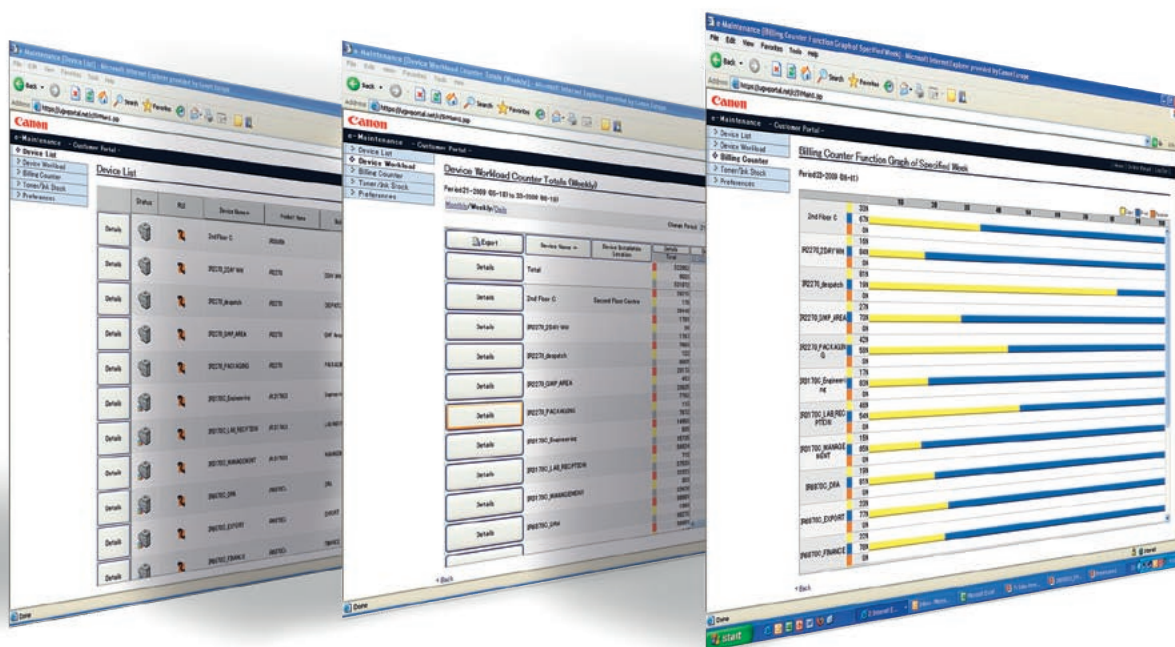


# Une gestion sans effort de vos systèmes d'impression Canon

eMaintenance  
**you can**



**Canon**

Il existe désormais une façon bien plus efficace de gérer vos systèmes d'impression Canon. eMaintenance automatise bon nombre des tâches répétitives indispensables pour administrer des périphériques en réseau. Il vous laisse ainsi libre de vous concentrer sur des tâches plus pressantes, à plus forte valeur ajoutée.

# Réduisez vos coûts et gagnez du temps.

## Moins d'administration grâce à eMaintenance

Pour faire en sorte que les factures mensuelles ou trimestrielles soient conformes, il est courant de relever les compteurs des systèmes d'impression et de les transmettre à Canon ou à votre prestataire. Si cette tâche n'a rien de compliqué avec un seul multifonction, peut-on en dire autant si vous êtes responsable de 5, 10, voire 100 périphériques ? Bien sûr, vous pouvez faire des estimations, mais alors les factures devront faire l'objet d'un rapprochement en aval, ce qui constitue une charge de travail administratif et de comptable supplémentaire.

eMaintenance automatise tout ce processus et permet l'envoi par Internet de relevés de compteurs exacts, sans délai et sans effort administratif.

## Sécurité et simplicité

Le système eMaintenance répond aux normes de sécurité les plus strictes. Toutes les données transmises par Internet sont chiffrées en faisant appel à l'infrastructure de l'entreprise. Ces informations ne sont donc accessibles qu'à votre prestataire.

## Conçu pour les systèmes d'impression Canon

eMaintenance opère avec les imprimantes et multifonctions Canon, ainsi que certains périphériques d'autres marques. Le système de diagnostic à distance est intégré aux systèmes d'impression Canon les plus récents. Pour en savoir plus, contactez votre fournisseur.

### eMaintenance en bref

- Relevés de compteurs automatiques
- Diagnostic à distance
- Gestion des consommables
- Profils d'utilisation

## Gain de temps accru avec eMaintenance

### Maximisez la disponibilité de vos systèmes d'impression

eMaintenance s'appuie sur le Système de diagnostic à distance Canon pour surveiller de près vos systèmes d'impression Canon en réseau. Si un incident se produit, ou si un périphérique n'a pas les performances prédéfinies, votre fournisseur en est instantanément informé par e-mail, ce qui garantit une réaction rapide et une maximisation de la disponibilité de votre imprimante.

Le processus de notification automatique de panne transmet des informations précieuses qui permettent aux agents du centre de SAV de déterminer rapidement la solution la plus efficace, soit l'appel par un spécialiste du produit, soit l'intervention d'un technicien.

### Une gestion efficace de l'encre

Même la gestion des consommables peut être automatisée. eMaintenance détecte automatiquement les faibles niveaux d'encre et repasse commande directement auprès du centre de SAV adéquat.

C'est à la fois la fin des frustrations causées par l'épuisement de l'encre et par le sur-stockage de consommables.

### Créez des profils d'utilisation

eMaintenance permet de consulter à distance l'état, la charge et l'utilisation de chaque système d'impression, ce qui est particulièrement utile pour étayer une décision de déploiement de périphériques dans une grande entreprise.



Le système de diagnostic à distance est intégré à la gamme Canon la plus récente, imageRUNNER ADVANCE.

Le Maintenance, c'est un gain de temps à la commande d'encre, un gain de temps pour le contrôle des factures et une productivité bien plus élevée.



**Canon**

Canon Inc.  
[www.canon.com](http://www.canon.com)

Canon Europa  
[www.canon-europe.com](http://www.canon-europe.com)

French-Swiss Edition 0138W203  
© Canon Europa 2009 (1009)

Canon (Suisse) SA  
Industriestrasse 12  
CH-8305 Dietlikon  
Fax : 044 835 64 68  
[www.canon.ch](http://www.canon.ch)  
[info@canon.ch](mailto:info@canon.ch)